

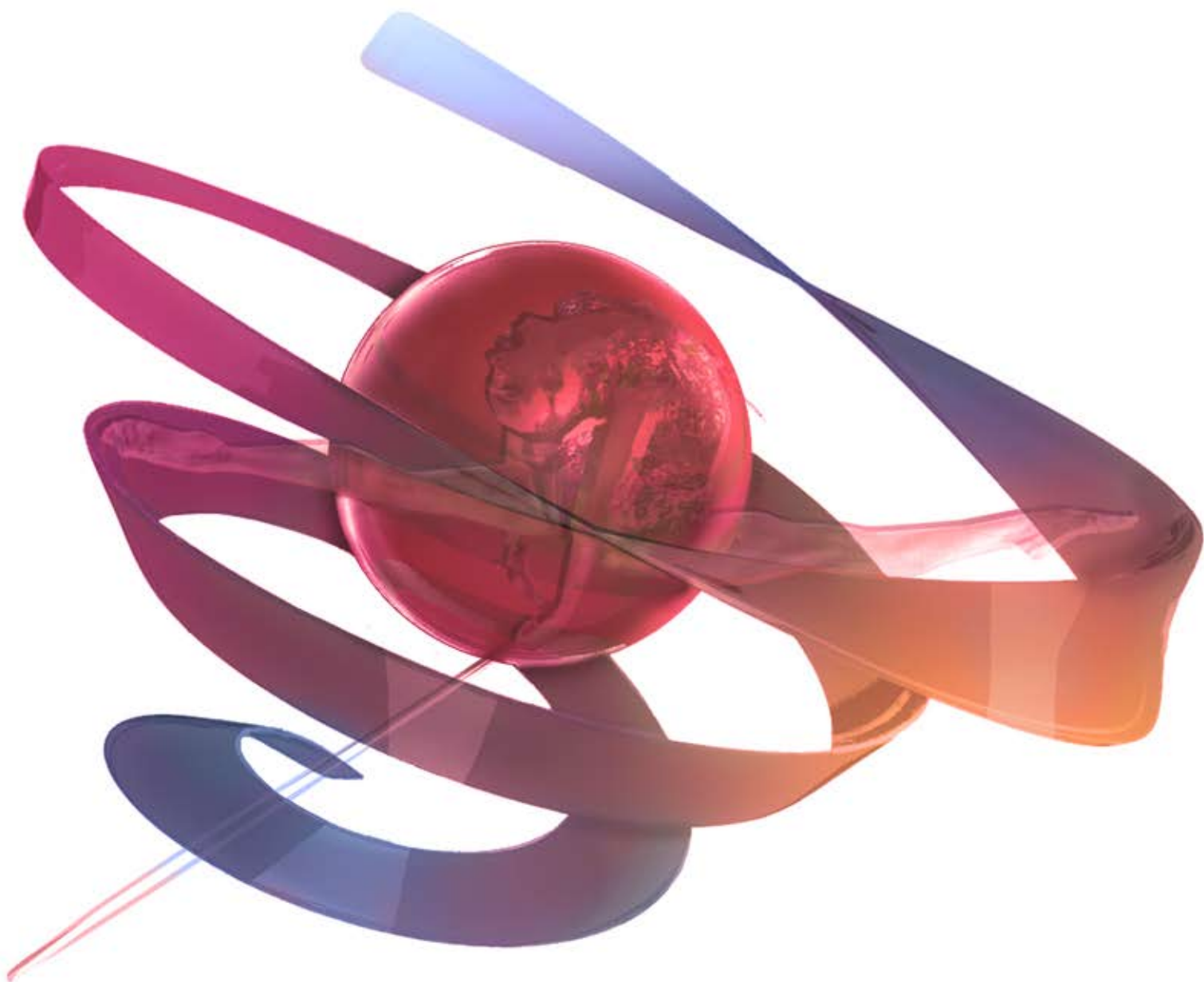
Гимнастички савез Србије



Ритмичка гимнастика

# Првенство Србије

## Индивидуални А програм



# Prvenstvo Srbije za individualne vežbe A programa

28.05.2023 - 28.05.2023 - Pionirke(2013-2015.) - All Around

Rank	Country	Name/Club	Coach	Year	□				∩				○				●				Score
					D	A	E	Ded.	D	A	E	Ded.	D	A	E	Ded.	D	A	E	Ded.	
1.	SRB	Simić Dunja GK TIM Beograd	Tamara Obradović	2014	<b>18.850</b> (1)				<b>17.200</b> (1)				<b>18.050</b> (2)				<b>18.750</b> (1)				<b>72.850</b>
					3.750 3.75 0.00	7.300	7.800	-	4.400 2.65 1.75	5.600	7.200	-	4.950 2.30 2.65	5.800	7.300	-	5.300 2.70 2.60	6.300	7.150	-	
2.	SRB	Rekić Melina KRG Ritmika Novi Sad	Katarina Prostran	2013	<b>18.250</b> (3)				<b>16.400</b> (2)				<b>18.200</b> (1)				<b>18.450</b> (2)				<b>71.300</b>
					3.800 3.80 0.00	7.300	7.150	-	4.400 3.10 1.30	5.750	6.250	-	5.150 2.60 2.55	6.300	6.750	-	5.650 3.05 2.60	6.000	6.800	-	
3.	SRB	Pokimica Ema GK Partizan Beograd		2014	<b>17.400</b> (4)				<b>13.650</b> (6)				<b>17.050</b> (3)				<b>15.850</b> (3)				<b>63.950</b>
					3.500 3.50 0.00	6.950	6.950	-	3.050 2.20 0.85	4.800	5.800	-	5.000 2.65 2.35	6.050	6.000	-	4.250 2.20 2.05	5.850	5.750	-	
4.	SRB	Đurić Danica GK TIM Beograd	Tamara Obradović	2013	<b>17.000</b> (5)				<b>14.450</b> (4)				<b>15.100</b> (5)				<b>15.350</b> (5)				<b>61.900</b>
					3.050 3.05 0.00	6.600	7.350	-	3.150 1.70 1.45	4.900	6.400	-	3.450 2.00 1.45	5.150	6.500	-	3.950 1.95 2.00	5.150	6.250	-	
5.	SRB	Trebajjevac Elena Ritam	Borislava Đurić	2013	<b>16.050</b> (7)				<b>14.550</b> (3)				<b>15.850</b> (4)				<b>15.350</b> (5)				<b>61.800</b>
					2.950 2.95 0.00	6.550	6.550	-	3.600 2.20 1.40	5.100	5.850	-	4.100 1.85 2.25	5.700	6.050	-	3.900 1.80 2.10	5.750	5.700	-	
5.	SRB	Derota Viktorija GK Partizan Beograd	Mitrović Darija Orkina Tatyana	2013	<b>18.500</b> (2)				<b>13.550</b> (7)				<b>14.250</b> (6)				<b>15.500</b> (4)				<b>61.800</b>
					4.150 4.15 0.00	7.150	7.200	-	3.250 2.30 0.95	4.950	5.450	0.10	4.250 3.05 1.20	4.950	5.350	0.30	4.050 2.90 1.15	5.450	6.000	-	
7.	SRB	Đumić Mila Ritam	Milena Reljin Tatic	2014	<b>16.650</b> (6)				<b>14.300</b> (5)				<b>14.250</b> (6)				<b>14.000</b> (8)				<b>59.200</b>
					3.000 3.00 0.00	6.700	6.950	-	2.800 1.85 0.95	5.650	5.850	-	3.050 2.00 1.05	5.750	5.450	-	2.750 1.55 1.20	5.350	5.900	-	
8.	SRB	Filipović Petra GD Palilula		2013	<b>16.000</b> (8)				<b>12.500</b> (8)				<b>13.950</b> (8)				<b>14.150</b> (7)				<b>56.600</b>
					2.800 2.80 0.00	6.150	7.050	-	2.500 2.05 0.45	4.300	5.900	0.20	2.150 1.75 0.40	5.450	6.350	-	2.500 1.85 0.65	5.400	6.250	-	
9.	SRB	Davidović Mila KRG Gracija Užice	Olga Stefanović	2014	<b>8.500</b> (9)				<b>5.750</b> (9)				<b>6.500</b> (9)				<b>5.800</b> (9)				<b>26.550</b>
					0.450 0.45 0.00	3.650	4.400	-	0.300 0.00 0.30	2.450	3.000	-	0.300 0.00 0.30	2.500	3.700	-	- 0.00 0.00	2.600	3.200	-	

# Prvenstvo Srbije za individualne vežbe A programa

28.05.2023 - 28.05.2023 - Kadetkinje(2011. i 2012.) - All Around

Rank	Country	Name/Club	Coach	Year	U				O				●				T				P				Score
					D	A	E	Ded.	D	A	E	Ded.	D	A	E	Ded.	D	A	E	Ded.	D	A	E	Ded.	
1.	SRB	Brnješ Anja GK TIM Beograd	Tamara Baltic	2012	18.550 (1)				20.650 (2)				21.450 (1)				20.600 (2)				-				81.250
					5.650 3.45 2.20	5.800	7.100	-	7.500 4.05 3.45	5.950	7.200	-	8.000 4.70 3.30	6.000	7.450	-	7.650 4.60 3.05	5.850	7.100	-	-	-	-	-	
2.	SRB	Žujko Dušica Ritam	Milena Reljin Tatic	2011	18.450 (2)				20.700 (1)				19.800 (2)				21.150 (1)				-				80.100
					4.850 3.10 1.75	6.750	6.850	-	7.400 4.00 3.40	6.400	6.900	-	6.650 3.50 3.15	6.250	6.900	-	7.300 4.40 2.90	7.000	6.850	-	-	-	-	-	
3.	SRB	Lazić Lena Ritam	Milena Reljin Tatic	2011	17.400 (3)				20.450 (3)				19.300 (3)				19.250 (3)				-				76.400
					4.800 3.00 1.80	6.150	6.500	0.05	7.500 3.90 3.60	6.450	6.500	-	6.350 3.55 2.80	6.450	6.500	-	6.600 4.25 2.35	6.100	6.550	-	-	-	-	-	
4.	SRB	Radovanović Dunja GK TIM Beograd	Tamara Baltic	2012	17.150 (4)				17.900 (7)				17.400 (8)				18.500 (4)				-				70.950
					4.900 3.00 1.90	5.250	7.000	-	6.150 3.35 2.85	5.250	6.500	-	5.750 3.40 2.35	5.100	6.550	-	5.700 3.20 2.50	6.000	6.800	-	-	-	-	-	
5.	SRB	Višnjić Staša KRG Estrela	Danijela Milosevic	2011	-				18.550 (5)				17.050 (9)				17.850 (5)				15.000 (2)				68.450
					-	-	-	-	6.000 2.90 3.10	6.500	6.100	0.05	5.750 2.75 3.00	6.000	5.350	0.05	6.000 3.40 2.60	6.550	5.300	-	3.850 2.35 1.50	6.100	5.100	0.05	
6.	SRB	Šaponjić Nada Ritam	Borislava Durić	2012	14.200 (10)				17.950 (6)				18.550 (5)				17.200 (6)				-				67.900
					3.550 2.40 1.15	5.100	5.550	-	6.200 3.35 2.85	5.450	6.300	-	6.650 3.50 3.15	5.700	6.200	-	5.000 3.45 1.55	6.200	6.000	-	-	-	-	-	
7.	SRB	Miličić Ana GK Partizan Beograd	Tatyana Orkina	2012	15.000 (8)				18.750 (4)				18.800 (4)				14.600 (11)				-				67.150
					4.500 2.90 1.60	5.100	5.500	0.10	6.500 3.75 2.75	5.700	6.550	-	6.450 3.70 2.75	6.200	6.200	0.05	4.900 3.05 1.85	5.000	5.300	0.60	-	-	-	-	
8.	SRB	Ugrica Ana Ritam	Marija Stefanović	2011	15.300 (7)				17.900 (7)				17.900 (6)				15.800 (9)				-				66.900
					3.550 2.55 1.00	5.650	6.200	0.10	5.750 2.75 3.00	5.900	6.250	-	5.850 3.35 2.50	6.000	6.050	-	4.800 2.90 1.90	5.300	5.700	-	-	-	-	-	
9.	SRB	Čurčić Anđela KRG Ritmika Novi Sad	Katarina Prostran	2012	-				17.500 (9)				17.700 (7)				16.050 (8)				15.350 (1)				66.600
					-	-	-	-	5.400 2.25 3.15	6.050	6.050	-	5.300 2.45 2.85	6.300	6.100	-	4.400 2.30 2.10	5.950	5.700	-	3.650 2.15 1.50	6.000	5.700	-	
10.	SRB	Marinković Selena GK TIM Beograd	Tamara Baltić	2012	15.850 (5)				16.100 (11)				16.800 (10)				16.100 (7)				-				64.850
					4.850 2.75 2.10	4.800	6.200	-	5.400 3.05 2.35	4.950	5.750	-	5.450 2.80 2.65	5.400	5.950	-	4.800 2.90 1.90	5.450	5.850	-	-	-	-	-	
11.	SRB	Miler Hana GK Partizan Beograd		2012	15.550 (6)				17.400 (10)				15.900 (11)				15.050 (10)				-				63.900
					4.200 2.65 1.55	5.550	5.800	-	5.400 2.95 2.45	6.300	5.800	0.10	5.100 2.15 2.95	5.200	5.600	-	4.750 2.60 2.15	4.950	5.350	-	-	-	-	-	
12.	SRB	Stanković Bojana GD Palilula		2011	14.800 (9)				14.650 (12)				14.200 (12)				14.600 (11)				-				58.250
					3.650 2.05 1.60	5.100	6.050	-	3.750 1.80 1.95	5.050	6.000	0.15	3.650 2.50 1.15	4.700	5.850	-	3.550 2.35 1.20	5.200	5.850	-	-	-	-	-	
13.	SRB	Dučić Natalija KRG Gracija Užice	Olga Stefanović	2011	9.800 (11)				5.450 (14)				6.200 (13)				5.850 (13)				-				27.300
					3.900 3.60 0.30	3.050	2.850	-	0.200 0.00 0.20	3.100	2.750	0.60	0.500 0.30 0.20	2.950	2.750	-	0.400 0.20 0.20	3.050	2.400	-	-	-	-	-	
14.	SRB	Kostić Kalina KRG Gracija Užice	Olga Stefanović	2011	7.000 (12)				6.900 (13)				5.950 (14)				5.800 (14)				-				25.650
					0.500 0.30 0.20	3.400	3.100	-	0.600 0.20 0.40	3.300	3.000	-	0.600 0.33 0.27	2.900	2.450	-	0.400 0.20 0.20	2.900	2.500	-	-	-	-	-	

# Prvenstvo Srbije za individualne vežbe A programa

28.05.2023 - 28.05.2023 - Juniorke(2008-2010.) - All Around

Rank	Country	Name/Club	Coach	Year	○				●				🍴				🌀				Score
					D	A	E	Ded.	D	A	E	Ded.	D	A	E	Ded.	D	A	E	Ded.	
1.	SRB	<b>Nikolić Maša</b> Ritam	Milena Reljin Tatić	2010	23.050 (1)				23.600 (1)				20.500 (3)				16.700 (5)				83.850
					9.350 5.35 4.00	6.900	6.800	-	9.450 5.50 3.95	6.950	7.200	-	7.600 4.85 2.75	6.650	6.250	-	5.350 3.45 1.90	5.950	5.400	-	
2.	SRB	<b>Petrović Nina</b> GK TIM Beograd	Tamara Baltić	2009	21.950 (2)				21.850 (3)				20.650 (2)				17.450 (3)				81.900
					9.300 5.45 3.85	5.600	7.050	-	8.900 5.10 3.80	6.050	6.900	-	7.650 5.00 2.65	6.150	6.850	-	6.250 3.75 2.50	5.500	5.700	-	
3.	SRB	<b>COLIC Mina</b> GU Trijumf, Belgrade	Jelena Ivetic	2008	21.800 (3)				22.150 (2)				20.950 (1)				16.750 (4)				81.650
					8.450 4.95 3.50	7.100	6.350	0.10	8.500 4.95 3.55	7.200	6.450	-	7.200 4.05 3.15	7.200	6.550	-	5.850 3.70 2.15	5.750	5.150	-	
4.	SRB	<b>Tošić Ema</b> Ritam-Pinki	Teodora Vladislavljević	2009	20.650 (4)				19.500 (4)				19.350 (4)				19.600 (1)				79.100
					7.250 3.65 3.60	6.950	6.450	-	7.050 3.25 3.80	6.400	6.050	-	7.150 4.25 2.90	6.350	5.850	-	7.250 4.35 2.90	6.750	5.600	-	
5.	SRB	<b>STANIVUK Tamara</b> KRG Ritmika Novi Sad	Katarina Prostran	2008	19.650 (5)				18.550 (5)				18.550 (5)				17.550 (2)				74.300
					6.900 3.25 3.65	6.550	6.250	0.05	6.900 3.50 3.40	5.950	5.750	0.05	6.250 3.65 2.60	6.250	6.050	-	5.750 3.45 2.30	6.000	5.800	-	
6.	SRB	<b>Zečević Elena</b> GK TIM Beograd	Tamara Baltić	2009	18.750 (7)				18.550 (5)				18.050 (6)				15.800 (7)				71.150
					7.000 4.45 2.55	5.250	6.500	-	7.200 4.00 3.20	5.350	6.000	-	6.200 3.75 2.45	5.850	6.000	-	5.100 3.95 1.15	5.200	5.500	-	
7.	SRB	<b>Bekrić Minja</b> Ritam-Pinki	Dragana Adžić	2009	18.950 (6)				15.550 (12)				17.150 (9)				15.900 (6)				67.550
					7.350 3.75 3.60	6.150	5.450	-	5.700 2.95 2.75	5.300	4.900	0.35	5.200 2.95 2.25	6.200	5.750	-	4.400 2.80 1.60	6.500	5.000	-	
8.	SRB	<b>Savin Emilia</b> Carrera Ritam-Pinki	Dragana Adžić	2010	17.150 (9)				17.350 (8)				18.000 (7)				14.500 (9)				67.000
					5.950 3.75 2.20	5.450	5.750	-	6.250 3.55 2.70	5.950	5.150	-	6.250 3.55 2.70	6.150	5.600	-	4.450 2.55 1.90	5.250	4.800	-	
9.	SRB	<b>Kecmanović Zara</b> GK Partizan Beograd		2010	17.100 (10)				16.300 (11)				16.600 (10)				15.400 (8)				65.400
					5.600 3.70 1.90	5.500	6.050	0.05	5.700 3.00 2.70	5.650	4.950	-	5.600 3.55 2.05	5.900	5.100	-	4.550 3.15 1.40	6.050	4.800	-	
10.	SRB	<b>Jovanović Elena</b> RGK OLIMPIK	Mihailović Mirjana	2008 JrA	17.350 (8)				17.350 (8)				16.150 (11)				14.100 (11)				64.950
					5.700 2.95 2.75	6.300	5.350	-	6.200 3.10 3.10	5.700	5.450	-	5.400 3.35 2.05	5.600	5.150	-	3.700 2.20 1.50	5.600	4.800	-	
11.	SRB	<b>Dornik Anja</b> Ritam-Pinki	Dragana Adžić	2010	17.050 (11)				18.550 (5)				14.600 (13)				13.550 (12)				63.750
					5.550 3.10 2.45	6.150	5.350	-	6.050 3.10 2.95	6.800	5.700	-	4.300 2.45 1.85	5.700	4.600	-	3.300 2.00 1.30	5.650	4.600	-	
12.	SRB	<b>Trajković Tina</b> GK TIM Beograd	Tamara Baltić	2009	15.550 (13)				16.350 (10)				17.350 (8)				14.450 (10)				63.700
					5.050 2.90 2.15	4.900	5.600	-	5.600 3.20 2.40	5.250	5.500	-	6.200 3.35 2.85	5.300	5.850	-	4.050 2.20 1.85	5.250	5.150	-	
13.	SRB	<b>Lukić Mila</b> GD Palilula	Dara Terzić	2010	15.800 (12)				14.100 (14)				15.700 (12)				11.550 (14)				57.150
					4.600 3.00 1.60	5.300	5.900	-	3.900 2.30 1.60	4.600	5.600	-	4.600 2.90 1.70	5.550	5.550	-	2.300 1.60 0.70	4.200	5.050	-	
14.	SRB	<b>Čanković Lena</b> GK TIM Beograd	Tamara Baltić	2010	15.150 (14)				15.000 (13)				12.800 (14)				12.400 (13)				55.350
					5.150 3.10 2.05	4.600	5.400	-	5.800 2.85 2.95	4.750	5.050	0.60	4.650 2.55 2.10	4.150	4.600	0.60	3.350 2.20 1.15	4.200	4.850	-	

# Prvenstvo Srbije za individualne vežbe A programa

28.05.2023 - 28.05.2023 - Seniorke(2007. i starije) - All Around

Rank	Country	Name/Club	Coach	Year	○				●				🍴				🌀				Score
					D	A	E	Ded.	D	A	E	Ded.	D	A	E	Ded.	D	A	E	Ded.	
1.	SRB	<b>Leković Nikolina Ritam</b>	Milena Reljin Tatic	2005	<b>26.550</b> (2)				<b>27.400</b> (2)				<b>28.150</b> (1)				<b>26.950</b> (1)				<b>109.050</b>
					12.600 7.85 4.75	7.450	6.800	0.30	13.150 7.75 5.40	7.300	6.950	-	12.800 8.35 4.45	7.700	7.650	-	11.450 7.30 4.15	7.800	7.700	-	
2.	SRB	<b>Tošić Maša Ritam</b>	Milena Reljin Tatic	2007	<b>26.900</b> (1)				<b>27.900</b> (1)				<b>26.700</b> (2)				<b>22.450</b> (4)				<b>103.950</b>
					12.500 7.25 5.25	7.350	7.050	-	12.650 7.35 5.30	7.700	7.550	-	12.000 7.25 4.75	7.250	7.450	-	10.450 6.65 3.80	6.350	6.250	0.60	
3.	SRB	<b>Blažić Andrijana Ritam</b>	Milena Reljin Tatic	2002	<b>25.900</b> (3)				<b>26.300</b> (3)				<b>25.000</b> (3)				<b>24.700</b> (2)				<b>101.900</b>
					11.600 7.45 4.15	7.250	7.050	-	11.200 6.95 4.25	7.650	7.450	-	10.900 6.95 3.95	7.200	6.900	-	10.350 6.90 3.45	7.100	7.250	-	
4.	SRB	<b>Mažibrada Anđela Ritam</b>	Milena Reljin Tatic	2003	<b>22.400</b> (5)				<b>24.950</b> (4)				<b>24.850</b> (4)				<b>23.350</b> (3)				<b>95.550</b>
					10.500 6.45 4.05	6.300	5.900	0.30	10.400 6.45 3.95	7.650	6.900	-	10.300 6.45 3.85	7.700	6.850	-	9.500 6.10 3.40	7.050	6.800	-	
5.	SRB	<b>Apostolović Zona GD Palilula</b>		2000	<b>24.550</b> (4)				<b>22.800</b> (5)				<b>22.150</b> (5)				<b>17.950</b> (5)				<b>87.450</b>
					10.150 6.70 3.45	7.500	6.900	-	8.600 5.25 3.35	7.250	6.950	-	7.950 5.15 2.80	7.450	6.750	-	6.550 4.55 2.00	6.000	5.400	-	
6.	SRB	<b>Miličević Helena GD Palilula</b>	Dara Terzić Šterić	2007	<b>18.850</b> (6)				<b>18.250</b> (8)				<b>17.800</b> (7)				<b>15.350</b> (7)				<b>70.250</b>
					6.150 3.50 2.65	6.400	6.300	-	5.900 3.50 2.40	6.050	6.500	0.20	5.850 3.30 2.55	6.150	6.000	0.20	4.150 2.70 1.45	5.800	5.550	0.15	
7.	SRB	<b>Krstić Doroteja GD Palilula</b>	Snežana Paunić	2006	<b>16.400</b> (7)				<b>18.650</b> (7)				<b>17.450</b> (8)				<b>17.200</b> (6)				<b>69.700</b>
					5.400 3.70 1.70	5.150	5.850	-	6.650 3.65 3.00	5.850	6.300	0.15	6.400 4.00 2.40	5.350	5.850	0.15	5.000 3.45 1.55	6.050	6.150	-	
8.	SRB	<b>Mihajlović Ana GK Partizan Beograd</b>		2007	<b>15.400</b> (8)				<b>18.950</b> (6)				<b>19.200</b> (6)				<b>15.100</b> (8)				<b>68.650</b>
					5.200 3.15 2.05	5.400	5.100	0.30	7.100 4.15 2.95	6.300	5.650	0.10	7.150 3.90 3.25	6.400	5.650	-	4.750 2.70 2.05	5.600	5.050	0.30	

# Prvenstvo Srbije za individualne vežbe A programa

28.05.2023 - 28.05.2023 - Pionirke (2013-2015.)

Place	Country	Team	□				U				○				●				Score
			D	E	Ded.	Sum	D	E	Ded.	Sum	D	E	Ded.	Sum	D	E	Ded.	Sum	
1.	SRB	<b>TIM</b>	<b>35.850 (2)</b>				<b>31.650 (1)</b>				<b>33.150 (1)</b>				<b>34.100 (1)</b>				<b>134.750</b>
		1. Simić Dunja (2014)	3.750	15.100	0.000	18.850	4.400	12.800	0.000	17.200	4.950	13.100	0.000	18.050	5.300	13.450	0.000	18.750	<b>72.850</b>
		2. Đurić Danica (2013)	3.050	13.950	0.000	17.000	3.150	11.300	0.000	14.450	3.450	11.650	0.000	15.100	3.950	11.400	0.000	15.350	<b>61.900</b>
2.	SRB	<b>Partizan</b>	<b>35.900 (1)</b>				<b>27.200 (3)</b>				<b>31.300 (2)</b>				<b>31.350 (2)</b>				<b>125.750</b>
		1. Pokimica Ema (2014)	3.500	13.900	0.000	17.400	3.050	10.600	0.000	13.650	5.000	12.050	0.000	17.050	4.250	11.600	0.000	15.850	<b>63.950</b>
		2. Derota Viktorija (2013)	4.150	14.350	0.000	18.500	3.250	10.400	0.100	13.550	4.250	10.300	0.300	14.250	4.050	11.450	0.000	15.500	<b>61.800</b>
3.	SRB	<b>Ritam</b>	<b>32.700 (3)</b>				<b>28.850 (2)</b>				<b>30.100 (3)</b>				<b>29.350 (3)</b>				<b>121.000</b>
		1. Trebaljevac Elena (2013)	2.950	13.100	0.000	16.050	3.600	10.950	0.000	14.550	4.100	11.750	0.000	15.850	3.900	11.450	0.000	15.350	<b>61.800</b>
		2. Đumić Mila (2014)	3.000	13.650	0.000	16.650	2.800	11.500	0.000	14.300	3.050	11.200	0.000	14.250	2.750	11.250	0.000	14.000	<b>59.200</b>

# Prvenstvo Srbije za individualne vežbe A programa

28.05.2023 - 28.05.2023 - Kadetkinje (2011. i 2012.)

Place	Country	Team	U				O				●				🍴				🌀				Score
			D	E	Ded.	Sum	D	E	Ded.	Sum	D	E	Ded.	Sum	D	E	Ded.	Sum	D	E	Ded.	Sum	
1.	SRB	<b>Ritam 1</b>	<b>35.850 (1)</b>				<b>41.150 (1)</b>				<b>39.100 (1)</b>				<b>40.400 (1)</b>				<b>-</b>				<b>156.500</b>
		1. Žujko Dušica (2011) 2. Lazić Lena (2011)	4.850 4.800	13.600 12.650	0.000 0.050	18.450 17.400	7.400 7.500	13.300 12.950	0.000 0.000	20.700 20.450	6.650 6.350	13.150 12.950	0.000 0.000	19.800 19.300	7.300 6.600	13.850 12.650	0.000 0.000	21.150 19.250					<b>80.100</b> <b>76.400</b>
2.	SRB	<b>TIM</b>	<b>35.700 (2)</b>				<b>38.550 (2)</b>				<b>38.850 (2)</b>				<b>39.100 (2)</b>				<b>-</b>				<b>152.200</b>
		1. Brnješ Anja (2012) 2. Radovanović Dunja (2012)	5.650 4.900	12.900 12.250	0.000 0.000	18.550 17.150	7.500 6.150	13.150 11.750	0.000 0.000	20.650 17.900	8.000 5.750	13.450 11.650	0.000 0.000	21.450 17.400	7.650 5.700	12.950 12.800	0.000 0.000	20.600 18.500					<b>81.250</b> <b>70.950</b>
3.	SRB	<b>Ritam 2</b>	<b>29.500 (4)</b>				<b>35.850 (4)</b>				<b>36.450 (3)</b>				<b>33.000 (3)</b>				<b>-</b>				<b>134.800</b>
		1. Šaponjić Nada (2012) 2. Ugrića Ana (2011)	3.550 3.550	10.650 11.850	0.000 0.100	14.200 15.300	6.200 5.750	11.750 12.150	0.000 0.000	17.950 17.900	6.650 5.850	11.900 12.050	0.000 0.000	18.550 17.900	5.000 4.800	12.200 11.000	0.000 0.000	17.200 15.800					<b>67.900</b> <b>66.900</b>
4.	SRB	<b>Partizan</b>	<b>30.550 (3)</b>				<b>36.150 (3)</b>				<b>34.700 (4)</b>				<b>29.650 (4)</b>				<b>-</b>				<b>131.050</b>
		1. Miličić Ana (2012) 2. Miler Hana (2012)	4.500 4.200	10.600 11.350	0.100 0.000	15.000 15.550	6.500 5.400	12.250 12.100	0.000 0.100	18.750 17.400	6.450 5.100	12.400 10.800	0.050 0.000	18.800 15.900	4.900 4.750	10.300 10.300	0.600 0.000	14.600 15.050					<b>67.150</b> <b>63.900</b>
5.	SRB	<b>KRG Gracija Užice</b>	<b>16.800 (5)</b>				<b>12.350 (5)</b>				<b>12.150 (5)</b>				<b>11.650 (5)</b>				<b>-</b>				<b>52.950</b>
		1. Dučić Natalija (2011) 2. Kostić Kalina (2011)	3.900 0.500	5.900 6.500	0.000 0.000	9.800 7.000	0.200 0.600	5.850 6.300	0.600 0.000	5.450 6.900	0.500 0.600	5.700 5.350	0.000 0.000	6.200 5.950	0.400 0.400	5.450 5.400	0.000 0.000	5.850 5.800					<b>27.300</b> <b>25.650</b>

# Prvenstvo Srbije za individualne vežbe A programa








28.05.2023 - 28.05.2023 - Juniorke (2008-2010.)

Place	Country	Team	○				●				🍴				🌀				Score
			D	E	Ded.	Sum	D	E	Ded.	Sum	D	E	Ded.	Sum	D	E	Ded.	Sum	
1.	SRB	<b>TIM 1</b>	<b>40.700</b> (1)				<b>40.400</b> (1)				<b>38.700</b> (1)				<b>33.250</b> (2)				<b>153.050</b>
		1. Petrović Nina (2009)	9.300	12.650	0.000	21.950	8.900	12.950	0.000	21.850	7.650	13.000	0.000	20.650	6.250	11.200	0.000	17.450	<b>81.900</b>
		2. Zečević Elena (2009)	7.000	11.750	0.000	18.750	7.200	11.350	0.000	18.550	6.200	11.850	0.000	18.050	5.100	10.700	0.000	15.800	<b>71.150</b>
2.	SRB	<b>Ritam-Pinki 1</b>	<b>39.600</b> (2)				<b>35.050</b> (3)				<b>36.500</b> (2)				<b>35.500</b> (1)				<b>146.650</b>
		1. Tošić Ema (2009)	7.250	13.400	0.000	20.650	7.050	12.450	0.000	19.500	7.150	12.200	0.000	19.350	7.250	12.350	0.000	19.600	<b>79.100</b>
		2. Bekrić Minja (2009)	7.350	11.600	0.000	18.950	5.700	10.200	0.350	15.550	5.200	11.950	0.000	17.150	4.400	11.500	0.000	15.900	<b>67.550</b>
3.	SRB	<b>Ritam-Pinki 2</b>	<b>34.200</b> (3)				<b>35.900</b> (2)				<b>32.600</b> (3)				<b>28.050</b> (3)				<b>130.750</b>
		1. Savin Emilia Carrera (2010)	5.950	11.200	0.000	17.150	6.250	11.100	0.000	17.350	6.250	11.750	0.000	18.000	4.450	10.050	0.000	14.500	<b>67.000</b>
		2. Dornik Anja (2010)	5.550	11.500	0.000	17.050	6.050	12.500	0.000	18.550	4.300	10.300	0.000	14.600	3.300	10.250	0.000	13.550	<b>63.750</b>
4.	SRB	<b>TIM 2</b>	<b>30.700</b> (4)				<b>31.350</b> (4)				<b>30.150</b> (4)				<b>26.850</b> (4)				<b>119.050</b>
		1. Trajković Tina (2009)	5.050	10.500	0.000	15.550	5.600	10.750	0.000	16.350	6.200	11.150	0.000	17.350	4.050	10.400	0.000	14.450	<b>63.700</b>
		2. Čanković Lena (2010)	5.150	10.000	0.000	15.150	5.800	9.800	0.600	15.000	4.650	8.750	0.600	12.800	3.350	9.050	0.000	12.400	<b>55.350</b>



# Prvenstvo Srbije za individualne vežbe A programa

28.05.2023 - 28.05.2023 - Seniorke (2007. i starije)

Place	Country	Team																	Score
			D	E	Ded.	Sum	D	E	Ded.	Sum	D	E	Ded.	Sum	D	E	Ded.	Sum	
1.		<b>Ritam 1</b>	<b>52.450 (1)</b>				<b>53.700 (1)</b>				<b>53.150 (1)</b>				<b>51.650 (1)</b>				<b>210.950</b>
		1. Leković Nikolina (2005)	12.600	14.250	0.300	26.550	13.150	14.250	0.000	27.400	12.800	15.350	0.000	28.150	11.450	15.500	0.000	26.950	<b>109.050</b>
		2. Blažić Andrijana (2002)	11.600	14.300	0.000	25.900	11.200	15.100	0.000	26.300	10.900	14.100	0.000	25.000	10.350	14.350	0.000	24.700	<b>101.900</b>
2.		<b>Ritam 2</b>	<b>49.300 (2)</b>				<b>52.850 (2)</b>				<b>51.550 (2)</b>				<b>45.800 (2)</b>				<b>199.500</b>
		1. Tošić Maša (2007)	12.500	14.400	0.000	26.900	12.650	15.250	0.000	27.900	12.000	14.700	0.000	26.700	10.450	12.600	0.600	22.450	<b>103.950</b>
		2. Mažibrada Anđela (2003)	10.500	12.200	0.300	22.400	10.400	14.550	0.000	24.950	10.300	14.550	0.000	24.850	9.500	13.850	0.000	23.350	<b>95.550</b>
3.		<b>Palilula</b>	<b>40.950 (3)</b>				<b>41.450 (3)</b>				<b>39.600 (3)</b>				<b>35.150 (3)</b>				<b>157.150</b>
		1. Apostolovic Zona (2000)	10.150	14.400	0.000	24.550	8.600	14.200	0.000	22.800	7.950	14.200	0.000	22.150	6.550	11.400	0.000	17.950	<b>87.450</b>
		2. Krstić Doroteja (2006)	5.400	11.000	0.000	16.400	6.650	12.150	0.150	18.650	6.400	11.200	0.150	17.450	5.000	12.200	0.000	17.200	<b>69.700</b>